



**КОМИТЕТ ИМУЩЕСТВЕННЫХ ОТНОШЕНИЙ
АДМИНИСТРАЦИИ ПЕРМСКОГО МУНИЦИПАЛЬНОГО ОКРУГА**

РЕШЕНИЕ

о размещении объектов № 1603

Пермский край
Пермский округ

07.07.2023

Комитет имущественных отношений администрации Пермского муниципального округа разрешает Акционерному обществу «Газпром газораспределение Пермь» (ИНН 5902183841, ОГРН 1025900512670, почтовый адрес: 614000, г. Пермь, ул. Петропавловская, 43)

размещение объекта «Газопровод-ввод до границы земельного участка по адресу: Артемовых ул. 4, Красный Восход п. (газопровод давлением до 1.2 Мпа, для размещения которого не требуется разрешения на строительство)»

на землях муниципальная собственность

на срок 1 год с 07.07.2023 г. по 07.07.2024 г.

Местоположение: Пермский край, Пермский м.о., п. Красный Восход.

Приложение: схема предполагаемых к использованию земель или части земельного участка.

Особые условия использования:

1. При размещении объекта учесть параметры ширины проезда улично-дорожной сети, во избежание сужения полосы отвода дороги.
2. Получение разрешения на производство земляных работ.

Заместитель председателя комитета,
начальник отдела муниципального
земельного контроля


(подпись, печать)

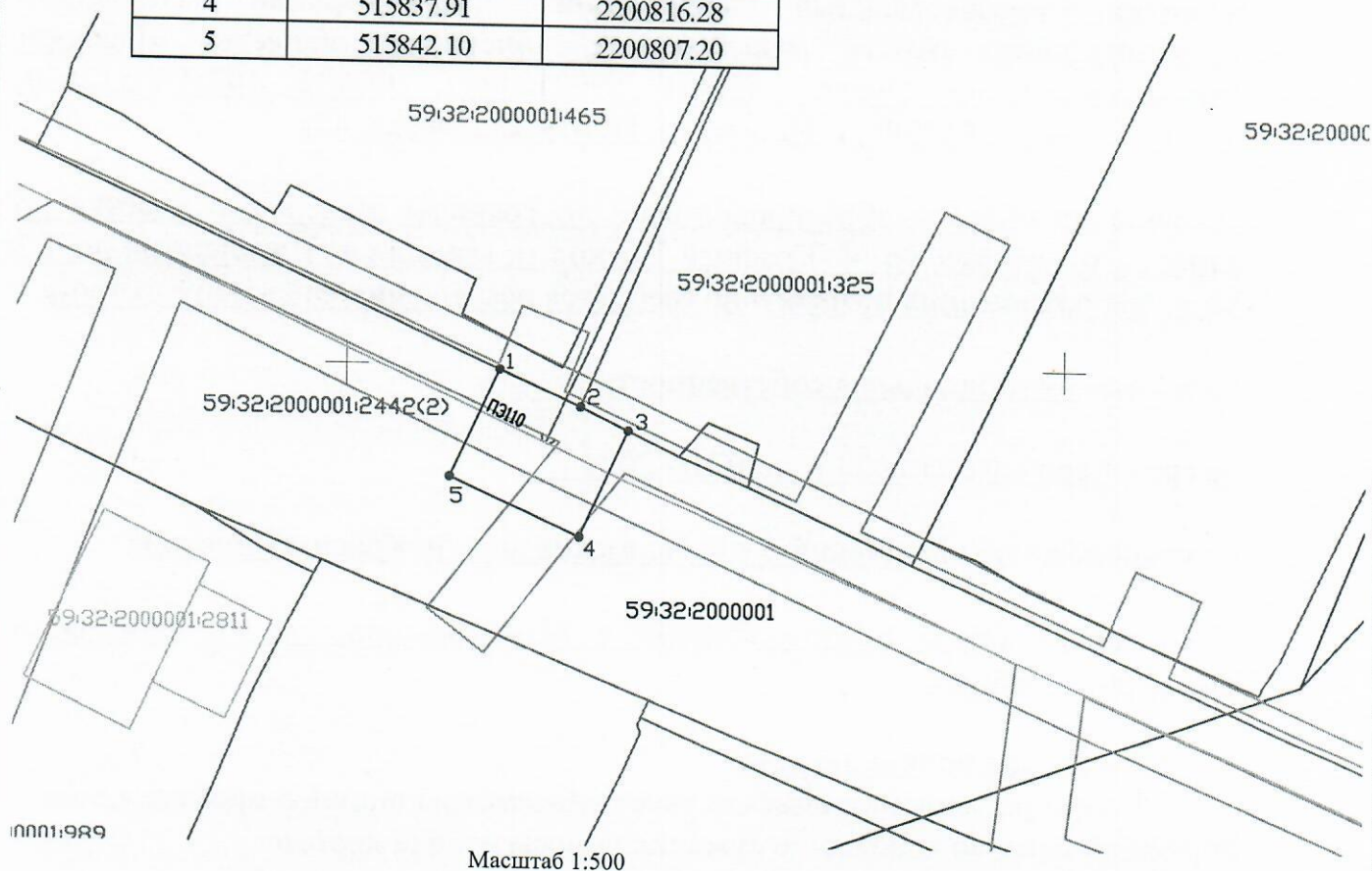
М.В. Королева



Схема предполагаемых к использованию земель или части земельного участка

Объект: "Газопровод-ввод до границы земельного участка по адресу: Артемовых ул 4, Красный Восход п"
 Местоположение: Пермский край, Пермский м.о, п. Красный Восход
 Площадь земель или части земельного участка, кв.м.: 83
 Категория земель: земли населённых пунктов
 Вид разрешенного использования земельного участка: отсутствует

№ точки границы	Каталог координат (МСК-59), м	
	X	Y
1	515849.67	2200810.62
2	515847.08	2200816.27
3	515845.44	2200819.62
4	515837.91	2200816.28
5	515842.10	2200807.20



Условные обозначения:

- 1 — 2 - граница предполагаемых к использованию земель или части земельного участка
- граница земельного участка ранее учтенного в ЕГРН
- граница кадастрового квартала
- 59:21:2000001 - кадастровый номер квартала
- 59:21:2000001:465 - кадастровый номер земельного участка в кадастровом квартале
- проектируемый газопровод-ввод (в подземном исполнении)
- существующий газопровод

Описание границ смежных землепользователей:

от т.1 до т.2 - земли неразграниченной государственной (муниципальной) собственности
 от т.2 до т.3 - земельный участок с кадастровым номером 59:32:2000001:325
 от т.3 до т.1 - земельный участок с кадастровым номером 59:32:2000001:2442

Заявитель Косачев О.В., по доверенности
 (подпись, расшифровка подписи) № 1853 от 28.12.2022
 МП Верно
 (для юридических лиц и ИП)